

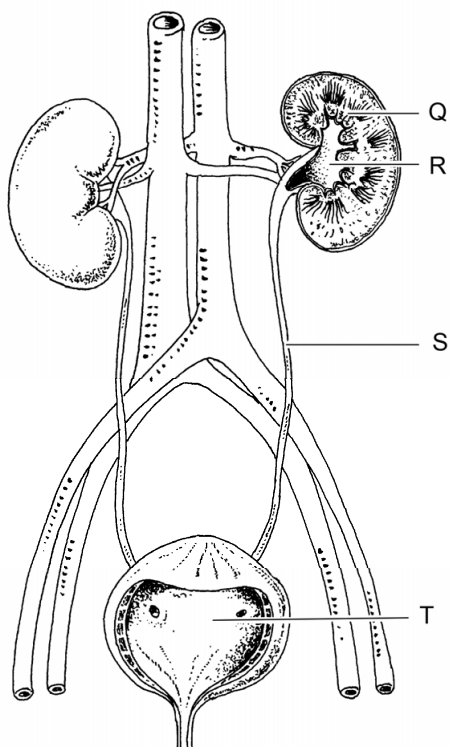
## De pijpbloem

- 1p 24 De pijpbloem is een plant met gele bloemen. Onderin de bloem bevinden zich de voortplantingsorganen van de plant. Insecten die op de geur van een bloem afkomen, vallen door de lange buis van de bloem naar binnen. Ze blijven onderin de bloem rondvliegen en kunnen pas na enige tijd weer uit de bloem ontsnappen. Daarna vliegen ze op een andere bloem van dezelfde plantensoort af.



→ Wat is de rol van de insecten bij de voortplanting van deze plant?

- 1p 25 Stoffen uit de pijpbloem werden vroeger gebruikt als middel tegen allerlei kwalen. Het gebruik van die stoffen is tegenwoordig verboden omdat ze zeer giftig zijn. Ze kunnen onherstelbare schade toebrengen aan het uitscheidingsstelsel. Door die schade kunnen afvalstoffen niet goed uit het bloed verwijderd worden.



Welke letter geeft een deel van het uitscheidingsstelsel aan waarin afvalstoffen uit het bloed verwijderd worden?

- A letter Q
- B letter R
- C letter S
- D letter T